



UM-7DG0C-001-00

ご使用方法

充電器 (SM-BCR1)



ユーザーマニュアルは以下にてご覧いただけます。
<https://si.shimano.com>

重要なお知らせ

- ユーザーマニュアルに記載されていない自転車への取付け、調整などにつきましては購入された販売店または代理店へご相談ください。なお、自転車安全整備士、自転車技士など専門知識を有する方むけのディーラーマニュアルはウェブサイト(<https://si.shimano.com>)で公開しています。
- 製品の分解、改造はおこなわないでください。

安全のため、必ずこのユーザーマニュアルをよくお読みの上、正しくご使用ください。

安全のために必ずお守りください

交換作業を必要とする事項は販売店または代理店へご相談ください。

液もれ、発熱、発火、破裂などによるやけどやけがを避けるため、下記の注意事項を必ずお守りください。

危険

- 充電器をぬらしたり、ぬれた状態またはぬれた手で触ったり持ったりしない。
⇒故障、感電の原因となります。
- 充電器を布などで覆った状態で使用しない。
⇒熱がこもってケースの変形や、火災、発火、発熱の原因となります。
- 充電器を分解/改造しない。
⇒感電およびけがの原因となります。
- 充電器は指定の電源電圧で使用する。
⇒指定以外の電源電圧を使用すると、火災、破壊、発煙、発熱、感電、やけどの原因となります。

警告

- コンセントの抜き差しは必ず電源プラグを持つ。
⇒電源プラグを持たないと、火災・感電の原因となることがあります。
*電源プラグが熱い、焦げ臭い、煙が出ている。
*電源プラグに接触不良がある。
- 雷が鳴り出したら、本機の金属部やACアダプターなどの電源プラグにふれない。
⇒落雷すると、感電の原因になります。
- コンセントや配線器具の定格を超える使い方や、交流100～240V以外での使用はしない。
⇒たこ足配線などで、定格を超えると、発熱による火災の原因になります。
- 電源コードやプラグを破損するようなことはしない。
(傷付けたり、加工したり、熱器具に近づけたり、無理に曲げたり、ねじったり、引っ張ったり、重いものを乗せたり、束ねたりしない)
⇒傷んだまま使用すると、火災、感電、ショートの原因になります。
- 市販の海外旅行用電子変圧器(トラベルコンバーター)は、充電器が故障することがありますので使用しないでください。
- 電源プラグは必ず根元まで、確実に差込んで使用する。
⇒火災の原因になります。
- ユーザーマニュアルはよくお読みになった後、大切に保管してください。

注意

- お手入れの際は、電源プラグをコンセントから抜いておこなってください。

使用上の注意

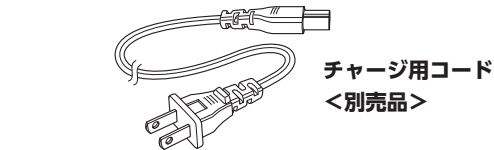
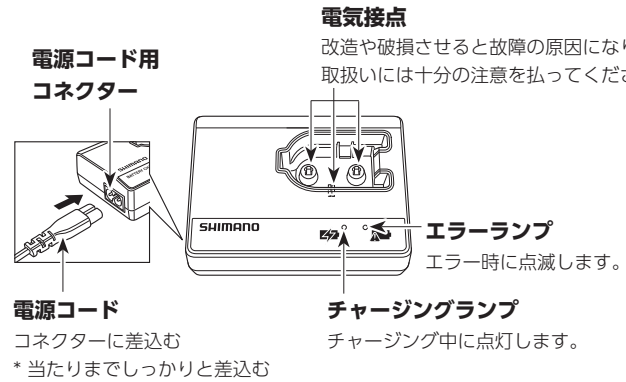
- この器具は、安全責任を持つ人による監督や、器具の使用指導のもとで使用してください。子供を含めて身体的、感覚的、精神的能力が減少している人、または経験や知識のない人には使用させないでください。
- この器具のそばで子供を遊ばせないでください。
- 通常の使用において自然に生じた摩耗および品質の経年劣化は保証いたしません。
- 最大限の性能を発揮するために、シマノ製の潤滑剤とメンテナンス製品の使用を強くお勧めします。

主な仕様	
入力	100 - 240 V AC、50 / 60 Hz
出力	8.4 V DC、0.55 A
外形寸法	約 100 mm × 30 mm × 72 mm (幅×高さ×奥行)
重量	約 110 g
動作温度	0 - 45 °C
保存温度	-20 - 70 °C

各部の名称

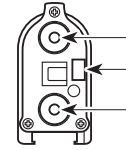
■ 充電器 (SM-BCR1)

当充電器はシマノリチウムイオンバッテリー (SM-BTR1) 専用充電器です。
 他のバッテリーは絶対に挿入しないでください。破裂、発火の原因になります。
 *使用上の注意事項を十分にご理解いただき使用してください。



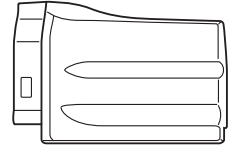
■ 専用バッテリー (SM-BTR1)

このバッテリーはリチウムイオンバッテリーです。
 専用の充電器 (SM-BCR1) を用いて充電してください。
 他の充電器は絶対に使用しないでください。破裂、発火の原因になります。



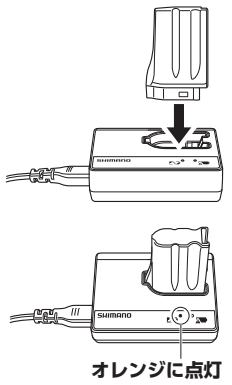
電気接点

改造や破損させると故障の原因になります。
 取り扱いには十分な注意を払ってください。



充電の方法

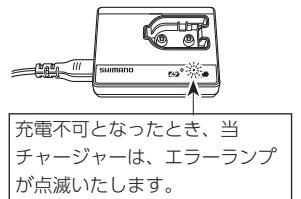
- 充電器のプラグをコンセントに差し込みます。
- バッテリー (SM-BTR1) を充電器 (SM-BCR1) に、奥までしっかりと差し込みます。
*充電時間は約1.5時間となります。(バッテリーの残量により変動いたしますので、ご了承ください)
- 充電ランプ(オレンジ)が消灯すると、充電完了です。
*エラーランプが点滅したときは、バッテリーが故障の可能性があります。エラー判定の内容を参照ください。
- 充電器のプラグをコンセントより抜いて、注意事項を守った場所で保管してください。



エラー判定の内容

エラー時の対応

- バッテリーを充電器より取り出し、コンセントよりプラグを抜いて、充電の操作をやり直してください。
- 上記の方法をとっても充電ができないときは、室温が低すぎるか高すぎる状態、またはバッテリーの故障です。



製品改良のため、仕様の一部を予告なく変更することがあります。

お客様相談窓口
 ☎ 0570-031961 Fax. 072-243-7847

株式会社 **シマノ**
 〒590-8577 堺市堺区老松町3丁77番地