

SM-PCE1

使用上の注意

- 屋外・多湿環境では使用しないでください。
- 本体を床などの埃っぽい場所に置いて使用しないでください。
- 本体を机などの安定した場所に置いて使用してください。
- 本体・ケーブルの上に物を置いて使用しないでください。
- ケーブルを束ねて使用しないでください。
- 持ち運び時にはケーブルを持たずに本体を持ってください。
- ケーブルに過度なテンションをかけないでください。
- 同梱のUSBケーブル以外のUSBケーブルを使用しないでください。
- USBハブなどを使用せず、PCのUSBポートに直接接続してください。
- 本体・ケーブルを接続したまま、自転車で走行しないでください。
- 接続先に同一製品を2台以上含まないようにしてください。正常動作しない場合があります。
- 部品認識途中、または認識後に新たに部品を追加接続したり、取り外ししないでください。正常動作しない場合があります。追加接続・取り外しを行う際は、PCアプリケーションの操作マニュアルに記載されている方法をご確認ください。
- バッテリーを接続してPCアプリケーションを使用した後、SM-PCE1を自転車部品から取り外し、バッテリーの抜き差しを必ず行ってください。システムが正常動作しない場合があります。
- PCリンクケーブルは繰り返し使用することにより挿入感が低下します。その場合はケーブルの交換を行ってください。
- 本体を洗浄、各種洗剤を使用したふき取りは行わないでください。
- 同じPCに、SM-PCE1を2台以上同時に接続しないでください。正常動作しません。また、PC側で誤作動が発生し、PCの再起動が必要になる場合があります。

仕様

使用温度	0℃～40℃
保存温度	−20℃～70℃
使用/保存湿度	10～95%RH/10～95%RH
定格電圧	5V±5%
定格電力	2.5W
インターフェイス	USB2.0 (Full Speed)
ポートタイプ	PC側：Aタイプ SM-PCE1側：ミニBタイプ
外形寸法	96.4×53.4×22 mm
本体重量	80 g
LED	正常動作中：点灯 充電中：点滅

- 付属品：* PCリンクケーブル(×2) 2 m
* USBケーブル(×1) 50 cm

接続可能なPC

対応OS	Windows XP 32bit/64bit (SP2以上) Windows Vista 32bit/64bit Windows 7 32bit/64bit
必須コンポーネント	.NET Framework 3.5
ハードウェアその他	USB 1.1/2.0 インターネットに接続できる環境 ディスプレイ解像度： XGA (1024×768ドット)以上

(2010.11.1現在)

特長

PCと自転車(システムまたはユニット)を、SM-PCE1を用いて接続し、PCアプリケーション(Shimano STEPS managerなど)を用いてユニット単品およびシステムの故障診断、*ファームウェアアップデート、初期設定、ログ取得などを行うことができます。PCの操作はPCアプリケーションのマニュアルをご参照ください。

※ファームウェア：各ユニット内のソフトウェア

SM-PCE1を初めて使う時の流れ

SM-PCE1をご購入後、手順に従い、使用準備を完了させてください。

1. WEBサイトからPCアプリケーションをダウンロードします。
2. PCアプリケーションをインストールします。
3. SM-PCE1をPCに接続します。
4. USBドライバをインストールします。
 - 詳細はPCアプリケーションのマニュアルをご参照ください。
 - Shimano STEPS Managerのマニュアル表示方法は「Shimano STEPS Managerのマニュアル表示方法」に記載しています。
5. SM-PCE1をシステムまたはユニットに接続します。

以上でSM-PCE1の使用準備が完了します。

※この取扱説明書では、Shimano STEPS Managerを例に手順を説明しています。

※Shimano STEPS ManagerはPCアプリケーションの一種です。

1. PCアプリケーションのダウンロード

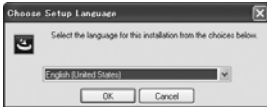
PCアプリケーションは<http://media.shimano.com>からダウンロードを行うことにより入手することができます。その際、下記のユーザーID、パスワードの入力が必要になります。

- ユーザーID：shimano ●パスワード：2s8m8n3

2. PCアプリケーションのインストール

ダウンロード後、インストーラを実行し、下記の手順に沿ってインストールを行ってください。(下記の画面は英語版Windows XPにShimano STEPS Managerをインストールする場合のものです)

1. インストーラを実行します。
表示された画面で、使用言語を選択して「OK」をクリックしてください。



2. 「Next (次へ)」ボタンをクリックしてください。



3. ソフトウェア使用許諾書の内容に同意いただけたら「Yes (はい)」ボタンをクリックしてください。



4. Shimano STEPS Managerをお使いになっているPCの全ユーザー(このコンピュータを使用するすべてのユーザー)を選択してください。現在お使いのユーザーのみ使用可能とする場合「Only for me (このユーザーのみ)」を選択してください。選択後、「Next (次へ)」ボタンをクリックしてください。



5. インストール先のフォルダを選択し、「Next (次へ)」ボタンをクリックしてください。



6. 「Install (インストール)」ボタンをクリックするとインストールが開始されます。



7. インストールが完了すると下記画面が表示されます。「Finish (完了)」ボタンをクリックするとインストールウィザードが終了します。「Launch Shimano STEPS Manager (Shimano STEPS Managerを起動する)」にチェックを入れると、「Finish (完了)」ボタンクリック後にShimano STEPS Managerが自動的に起動します。



■ Shimano STEPS Managerのマニュアル表示方法

Shimano STEPS Managerを起動後、メニューバーの「Help」⇒「Manual help」をクリックするとShimano STEPS Managerの使用マニュアルが表示されます。



3. SM-PCE1をPCに接続

PCアプリケーションを起動させると「Connect the SM-PCE1. (SM-PCE1を接続してください)」というメッセージが表示されますので、SM-PCE1のUSBケーブルをPCに接続してください。



4. USBドライバのインストール

PCアプリケーション(Shimano STEPS managerなど)のマニュアルに従い、USBドライバをインストールしてください。

5. SM-PCE1をシステムまたはユニットに接続

PCアプリケーション(Shimano STEPS managerなど)のマニュアルに従い、SM-PCE1をシステムまたはユニットに接続してください。

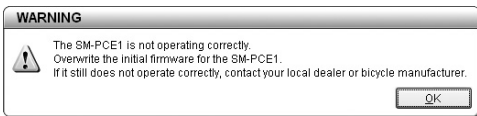
トラブルシューティング

- SM-PCE1をPCに接続してしばらく経ってもPC画面上に「Connect the SM-PCE1. (SM-PCE1を接続してください)」というメッセージが表示されている場合、SM-PCE1が故障している可能性があります。(下記画面はShimano STEPS Managerを使用した場合のものです)



何度かUSBケーブルの抜き差しを行って、それでも状態が変わらない場合、ご購入された販売店または代理店にお問い合わせください。

- PCアプリケーションを起動してもSM-PCE1のLEDが点灯しない場合、SM-PCE1に書き込まれているファームウェアが正しく動作していない可能性があります。その場合、PC画面上に下記のようなメッセージが表示されます。(下記画面はShimano STEPS Managerを使用した場合のものです)



初期ファームウェア書き込み機能で、ファームウェアの書き込みを行い、それでも状態が変わらない場合、ご購入された販売店または代理店にお問い合わせください。

- * 取扱説明書は以下にてご覧いただけます。
<http://techdocs.shimano.com>

お客様相談窓口
☎ 0570-031961 Fax. 072-243-7847

株式会社シマノ
堺市堺区老松町3丁77番地 F590-8577

