

# Cambio

## AVVISO IMPORTANTE

- Per informazioni sull'installazione, sulla regolazione e sulla sostituzione dei prodotti che non dovessero essere presenti nel manuale d'uso, contattare il punto vendita o un rivenditore. Un manuale del rivenditore, destinato a meccanici di biciclette esperti, è disponibile sul nostro sito web (<https://si.shimano.com>).

**Per garantire la sicurezza, prima dell'uso leggere attentamente il presente "manuale d'uso", seguirne le indicazioni per un uso corretto e conservarlo in modo che possa essere consultato in qualsiasi momento.**

Le seguenti istruzioni dovranno essere sempre osservate per prevenire possibili lesioni personali e danni alle attrezzature e ai luoghi nei quali vengono utilizzate. Le istruzioni sono classificate a seconda del grado di pericolo o dei danni che potrebbero verificarsi se il prodotto venisse usato in modo non corretto.

<b>PERICOLO</b>	Il mancato rispetto delle istruzioni causerà lesioni molto gravi o morte.
<b>AVVERTENZA</b>	Il mancato rispetto delle istruzioni potrebbe causare lesioni molto gravi o morte.
<b>ATTENZIONE</b>	Il mancato rispetto delle istruzioni potrebbe causare lesioni gravi o danni alle attrezzature e ai luoghi nei quali vengono utilizzate.

## Informazioni importanti per la sicurezza

### AVVERTENZA

- Non smontare o modificare il prodotto. In caso contrario potrebbe verificarsi un malfunzionamento del prodotto con conseguenti cadute improvvise e lesioni gravi.
- **Non usare mai solventi alcalini o acidi, come i prodotti per la rimozione della ruggine. Se si utilizzano prodotti simili, la catena potrebbe spezzarsi causando lesioni potenzialmente gravi.**
- **Pulire regolarmente la catena con un lavacatena adeguato. Gli intervalli di manutenzione dipendono dall'uso e dalle condizioni d'uso.**
- Controllare la catena per individuare eventuali danni (deformazioni o crepe), salti di catena o altre anomalie, come ad esempio cambi rapporti indesiderati. In caso di problemi, rivolgersi al proprio punto vendita di fiducia o presso un qualsiasi rivenditore. La catena potrebbe rompersi, con conseguenti cadute.

## Nota

- Quando s'installa il cambio SHADOW RD+, prima di utilizzare la bicicletta verificare che la copertura della piastrina e il tappo nella copertura della piastrina siano installati.
- Se il funzionamento del cambio non risulta efficiente e fluido, pulire l'unità cambio e lubrificare le parti in movimento.
- I rapporti devono essere lavati periodicamente con un detergente neutro. Anche la pulizia della catena con un detergente neutro e la

sua lubrificazione possono rivelarsi efficaci per aumentare la durata dei rapporti e della catena.

- I prodotti non sono garantiti contro l'usura o il deterioramento conseguenti a un uso normale.

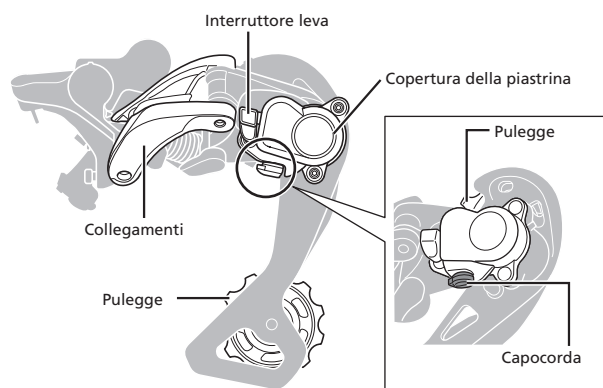
## Ispezionare regolarmente la bicicletta prima di utilizzarla

Prima di utilizzare la bicicletta controllare i seguenti elementi. In caso di problemi, rivolgersi al proprio punto vendita di fiducia o presso un qualsiasi rivenditore.

- Il cambio di rapporti è fluido?
- Il gioco in eccesso è aumentato nelle maglie?
- Il gioco in eccesso è aumentato nelle pulegge?
- Ci sono rumori anomali che provengono dal deragliatore?
- Sono presenti danni evidenti sulla catena?

## Nomi dei componenti

- \* La forma varia a seconda del modello. Alcuni modelli non hanno il tappo.



## Funzionamento

Quando si rimuove la ruota posteriore, assicurarsi di spostare l'interruttore leva in posizione OFF.

Si raccomanda di spostare l'interruttore leva in posizione ON durante l'uso della bicicletta per ridurre i colpi della catena e per evitare che la catena cada dai pignoni.

- \* La forma e la posizione dell'interruttore leva differiscono a seconda del modello.

