

SM-PCE1

REMARQUE

- N'utilisez pas le produit en plein air ou dans des endroits très humides.
- Ne placez pas le SM-PCE1 sur des sols poussiéreux lorsque vous l'utilisez.
- Placez le SM-PCE1 sur une surface stable telle qu'une table lorsque vous l'utilisez.
- Ne placez pas d'objets sur le SM-PCE1 ou sur ses câbles.
- Ne mettez pas les câbles en tas.
- Ne tenez pas le SM-PCE1 par les câbles quand vous le transportez.
- N'appliquez pas une tension excessive sur les câbles.
- N'utilisez pas de câble USB autre que le câble USB fourni avec le SM-PCE1.
- Connectez le SM-PCE1 directement à un ordinateur, sans utiliser de dispositif intermédiaire tel qu'un concentrateur USB.
- Ne conduisez pas la bicyclette avec le SM-PCE1 et le câble connectés à la bicyclette.
- Ne connectez pas deux mêmes unités ou plus au même point de connexion. Sinon, les unités risqueront de ne pas fonctionner correctement.
- Il ne faut pas connecter ou déconnecter les unités à nouveau pendant que la reconnaissance des unités est en cours, ou après que la reconnaissance a été terminée. Sinon, les unités risqueront de ne pas fonctionner correctement.
- Vérifiez les procédures indiquées dans le manuel d'utilisation de l'application PC lorsque vous connectez et déconnectez les unités.
- Après avoir connecté la batterie et lancé l'application PC, veillez à déconnecter le SM-PCE1 de la bicyclette, puis déconnectez et reconnectez la batterie. Sinon, le système risquera de ne pas fonctionner correctement.
- Le câble de liaison PC est susceptible de se détendre après de multiples connexions et déconnexions. Si ceci se produit, remplacez le câble.
- Ne lavez pas le SM-PCE1 ou ne l'essuyez pas en utilisant des détergents.
- Ne connectez pas deux unités SM-PCE1 ou plus au même ordinateur en même temps. Si deux unités SM-PCE1 ou plus sont connectées, elles ne fonctionneront pas correctement. En outre, des erreurs de fonctionnement risqueront de se produire sur l'ordinateur, et il faudra alors redémarrer l'ordinateur.

Caractéristiques

| | |
|--------------------------------------|--|
| Température de fonctionnement | 0 °C -- 40 °C |
| Température de stockage | – 20 °C -- 70 °C |
| Humidité de fonctionnement/ stockage | 10 -- 95 % HR/ 10 -- 95 % HR |
| Tension nominale | 5 V ± 5 % |
| Puissance nominale | 2,5 W |
| Interface | USB 2.0 (pleine vitesse) |
| Type de port | A l'ordinateur: type A Au SM-PCE1: type Mini B |
| Dimensions | 96,4 x 53,4 x 22 mm |
| Poids | 80 g |
| LED | Pendant le fonctionnement normal: Allumée Pendant la charge: Clignote |

- Accessoires: * Câble de liaison PC (x 2) 2 m
* Câble USB (x 1) 50 cm

Ordinateurs compatibles

| | |
|------------------------|--|
| Système d'exploitation | Windows XP 32bit/64bit (SP2 ou version ultérieure) Windows Vista 32bit/64bit Windows 7 32bit/64bit |
| Composants requis | .NET Framework 3.5 |
| Autres matériels | USB 1.1/2.0 Connexion Internet active Résolution d'affichage: XGA (1024 x 768 points) ou plus |

(en date du 1er novembre 2010)

Caractéristiques

Le SM-PCE1 peut être utilisé pour connecter un ordinateur à la bicyclette (système ou unité) et une application PC (telle que Shimano STEPS Manager) peut être utilisée pour effectuer des tâches telles que le diagnostic de problèmes d'une unité individuelle et du système tout entier, pour mettre le microprogramme* à jour et pour récupérer des journaux. Pour plus de détails concernant le fonctionnement de l'ordinateur, reportez-vous au manuel de l'application PC.

* Microprogramme: le logiciel à l'intérieur de chaque unité

Déroulement des opérations lors de l'utilisation du SM-PCE1 pour la première fois

Après avoir acheté le SM-PCE1, suivez cette procédure pour préparer le SM-PCE1 à l'utilisation.

- Téléchargez l'application PC depuis le site Web.
- Installez l'application PC.
- Connectez le SM-PCE1 à l'ordinateur.
- Installez le pilote USB.
 - Pour plus de détails, reportez-vous au manuel de l'application PC.
 - La méthode d'affichage du manuel de Shimano STEPS Manager est donnée dans "Affichage du manuel de Shimano STEPS Manager".
- Connectez le SM-PCE1 au système ou à une unité.

Ceci termine les préparatifs pour l'utilisation du SM-PCE1.

* Ces instructions de montage décrivent les procédures utilisant Shimano STEPS Manager comme exemple.

* Shimano STEPS Manager est un type d'application PC.

1. Téléchargement de l'application PC

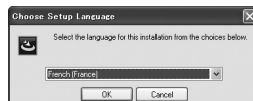
Vous pouvez obtenir l'application PC en la téléchargeant depuis <http://media.shimano.com>. Vous devrez utiliser l'ID d'utilisateur et le mot de passe suivants à ce moment.

- ID d'utilisateur: shimano
- Mot de passe: 2s8m8n3

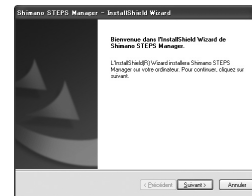
2. Installation de l'application PC

Après avoir téléchargé l'application PC, exécutez l'Installateur pour l'installer sur l'ordinateur en procédant comme suit. (Les captures d'écran ci-dessous donnent des exemples d'installation de Shimano STEPS Manager sur un ordinateur fonctionnant sous Windows XP.)

- Exécutez l'Installateur. Sélectionnez la langue dans la fenêtre qui apparaît, puis cliquez sur [OK].



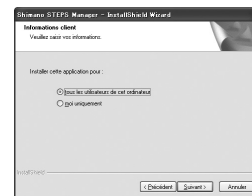
- Cliquez sur le bouton [Suivant].



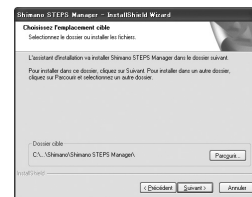
- Si vous approuvez les termes du Contrat de licence du logiciel, cliquez sur le bouton [Oui].



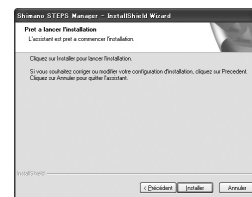
- Si vous voulez que Shimano STEPS Manager puisse être utilisé par tous les utilisateurs de l'ordinateur, sélectionnez "Toute personne utilisant cet ordinateur (tous les utilisateurs)". Si vous voulez que seulement l'utilisateur actuel de l'ordinateur puisse utiliser l'application, sélectionnez "Seulement pour moi". Après avoir effectué la sélection, cliquez sur le bouton [Suivant].



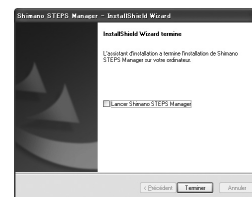
- Sélectionnez le dossier d'installation, puis cliquez sur le bouton [Suivant].



- L'installation démarre lorsque vous cliquez sur le bouton [Installer].



- Lorsque l'installation est terminée, la fenêtre suivante apparaît. Cliquez sur le bouton [Terminer] pour fermer l'Assistant d'installation. Si vous sélectionnez "Lancer Shimano STEPS Manager", Shimano STEPS Manager sera lancé lorsque vous cliquerez sur le bouton [Terminer].



■ Affichage du manuel de Shimano STEPS Manage

Une fois que Shimano STEPS Manager est lancé, vous pouvez sélectionner "Aide du manuel" dans le menu "?" de la barre de menu pour faire apparaître le manuel d'utilisation de Shimano STEPS Manager.



3. Connectez le SM-PCE1 à l'ordinateur

Lorsque l'application PC est exécutée, le message "Connecter SM-PCE1" s'affiche. Connectez alors le câble USB du SM-PCE1 à l'ordinateur.



4. Installez le pilote USB

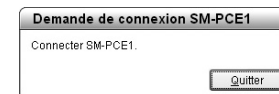
Installez le pilote USB conformément aux instructions données dans le manuel de l'application PC (telle que Shimano STEPS Manager).

5. Connectez le SM-PCE1 au système ou à une unité

Connectez le SM-PCE1 au système ou à une unité conformément aux instructions données dans le manuel de l'application PC (telle que Shimano STEPS Manager).

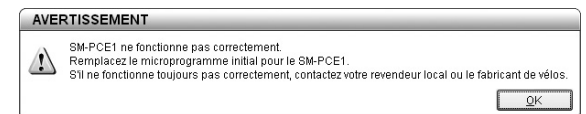
Dépannage

- Si le message "Connecter SM-PCE1" s'affiche sur l'écran de l'ordinateur peu après que le SM-PCE1 ait été connecté à l'ordinateur, il est possible que le SM-PCE1 ait un problème. (La fenêtre du message représentée ci-dessous apparaît lorsque Shimano STEPS Manager est utilisé.)



Si le même problème se reproduit, même après avoir déconnecté et reconnecté le câble USB, contactez votre revendeur ou le fabricant de bicyclettes le plus proche dans le pays d'utilisation.

- Si la LED du SM-PCE1 ne s'allume pas après que l'application PC ait été lancée, il est possible que le microprogramme n'ait pas été écrit correctement dans le SM-PCE1. Dans un tel cas, un message tel que le message suivant s'affichera sur l'écran de l'ordinateur. (La fenêtre de message représentée ci-dessous apparaît lorsque Shimano STEPS Manager est utilisé.)



Utilisez la fonction de chargement du microprogramme initial pour charger à nouveau le microprogramme, et si ceci ne suffit pas à résoudre le problème, contactez votre revendeur ou le fabricant de bicyclettes le plus proche dans le pays d'utilisation.

* Des instructions de montage dans d'autres langues sont disponibles sous : <http://techdocs.shimano.com>

Sous réserve de changement des spécifications sans préavis pour l'amélioration du produit. (French)