



Cable eléctrico

AVISO IMPORTANTE

- Póngase en contacto con el punto de venta o un distribuidor para solicitar información sobre la instalación, el ajuste y la sustitución de los productos no incluidos en el manual del usuario. En nuestro sitio web (<https://si.shimano.com>) disponemos de un manual del distribuidor para mecánicos de bicicletas experimentados o profesionales.

Por razones de seguridad, lea este "manual del usuario" detenidamente antes de usar el producto, siga sus instrucciones para una utilización correcta y consérvelo para poder consultarlo cuando sea necesario.

Cumpla con las siguientes instrucciones en todo momento para evitar lesiones físicas y daños en los equipos y las zonas circundantes. Las instrucciones se clasifican según el grado de peligrosidad o daños que pueden producirse si el producto no se utiliza correctamente.

PELIGRO	El incumplimiento de las instrucciones causará lesiones graves o mortales.
ADVERTENCIA	El incumplimiento de las instrucciones puede causar lesiones graves o mortales.
PRECAUCIÓN	El incumplimiento de las instrucciones podría provocar lesiones físicas o daños a los equipos y las zonas circundantes.

Información importante de seguridad

ADVERTENCIA

- No desmonte ni modifique el producto. Podría afectar a su buen funcionamiento y provocar que se caiga repentinamente y sufra lesiones graves.

Nota

- Utilice la herramienta original SHIMANO para extraer e introducir los cables eléctricos. La herramienta original SHIMANO compatible difiere según el modelo del cable eléctrico.
- Cuando extraiga e inserte los cables eléctricos, no doble de manera forzada la parte del enchufe, ya que podría provocar una mala conexión.
- Los conectores son pequeños e impermeables, por lo tanto no conecte ni desconecte los cables eléctricos excepto cuando sea necesario. Hacerlo puede afectar a la impermeabilidad.
- Al conectar los cables eléctricos, asegúrese de que no hayan entrado partículas extrañas en el enchufe ni en el puerto E-TUBE. Si se realiza una conexión con la presencia de partículas extrañas, se podría provocar una avería.
- Si el enchufe queda expuesto durante el almacenamiento, el transporte o las tareas de mantenimiento, y hubiera alguna posibilidad de que penetraran partículas extrañas en el interior, proteja el enchufe con cinta adhesiva o un material similar.

- Si no nota un clic al conectar un cable eléctrico, póngase en contacto con el punto de venta.

Inspecciones periódicas antes de utilizar la bicicleta

Antes de montar en bicicleta, compruebe los siguientes elementos. Si encuentra algún problema, consulte con su punto de venta o un distribuidor.

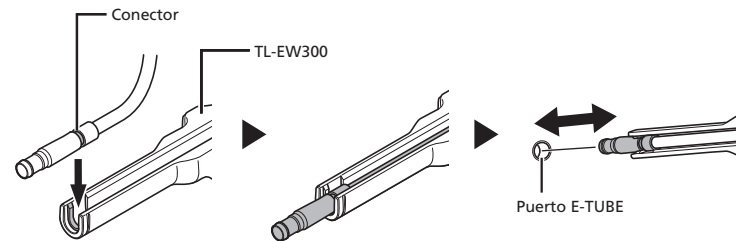
- ¿Hay algún daño evidente en los cables eléctricos?

Conexión y desconexión del cable eléctrico

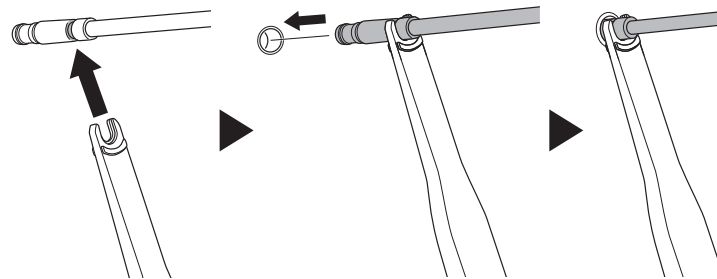
EW-SD300

Utilice la herramienta original SHIMANO TL-EW300 al conectar o desconectar el EW-SD300.

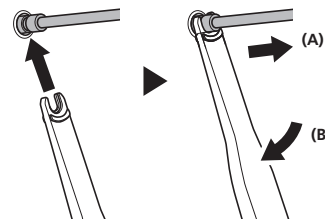
- * Al conectar o desconectar el EW-SD300, utilice el método indicado en la ilustración. Al conectarlo, empújelo recto hasta que haga clic al estar en su sitio.



- Al conectar el EW-SD300, también se puede utilizar el método siguiente.



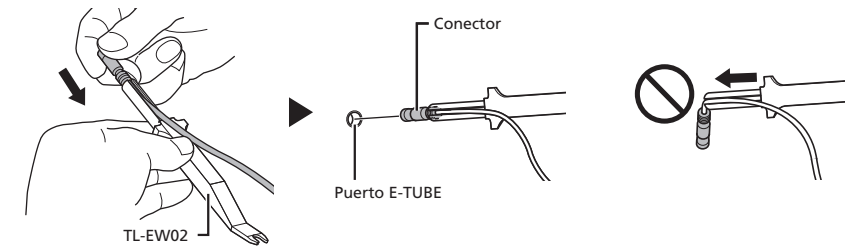
- * Al desconectar el EW-SD300, también se puede utilizar el siguiente método. Levante el TL-EW300 hacia arriba como se indica en (A), o use el TL-EW300 como palanca como se indica en (B).



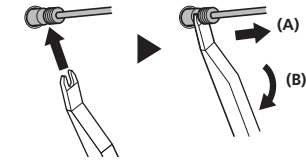
EW-SD50

Utilice la herramienta original SHIMANO TL-EW02 al conectar o desconectar el EW-SD50. Al conectarlo, empújelo recto hasta que haga clic al estar en su sitio.

- * Al conectar el EW-SD50, utilice el método indicado en la ilustración.



- * Cuando desconecte el EW-SD50, levante la TL-EW02 hacia arriba como se indica en (A) o use la TL-EW02 como palanca como se indica en (B).



Solución de problemas

Detalles	Causas / posibilidades	Solución
No se nota un clic al conectar un cable eléctrico. El cable no se puede conectar correctamente.	¿Hay alguna partícula extraña dentro del enchufe o del puerto E-TUBE?	Póngase en contacto con el punto de venta.