

SM-PCE1

NOTA

- No lo use en exteriores ni ambientes con mucha humedad.
- Cuando lo use no coloque el SM-PCE1 en pisos con mucho polvo.
- Cuando lo use, coloque el SM-PCE1 en una superficie estable como una mesa.
- No coloque ningún objeto sobre el SM-PCE1 o sus cables.
- No envuelva los cables formando paquetes.
- Al transportarlo no sostenga el SM-PCE1 por los cables.
- No aplique demasiada tensión a los cables.
- No use ningún cable USB que no sea el cable USB suministrado con el SM-PCE1.
- Conecte el SM-PCE1 directamente a una computadora, sin usar un dispositivo intermedio como un concentrador USB.
- No monte en la bicicleta mientras el SM-PCE1 y el cable están todavía conectados.
- No conecte dos o más de las mismas unidades al mismo punto de conexión. De lo contrario, las unidades podrían no funcionar correctamente.
- No conecte ni desconecte otra vez las unidades mientras el reconocimiento de la unidad está en progreso o después de completar el reconocimiento. De lo contrario, las unidades podrían no funcionar correctamente. Verifique los procedimientos que se indican en el manual de usuario para la aplicación PC al conectar y desconectar las unidades.
- Después de conectar la batería y iniciar la aplicación PC, asegúrese de desconectar el SM-PCE1 de la bicicleta y luego desconectar y volver a conectar la batería. De lo contrario, el sistema podría no funcionar correctamente.
- La rigidez del cable de conexión a PC tiende a disminuir después de varias conexiones y desconexiones. Si sucede eso, cambie el cable.
- No lave el SM-PCE1 ni lo limpie usando detergentes.
- No conecte dos o más unidades SM-PCE1 al mismo PC a la misma vez. Si hay dos o más unidades SM-PCE1 conectadas, no funcionarán correctamente. Además, podrían ocurrir errores de funcionamiento en el PC y podría ser necesario reiniciar la PC.

Especificaciones

Temperatura de funcionamiento	0 °C -- 40 °C
Temperatura de almacenamiento	– 20 °C -- 70 °C
Humedad de funcionamiento/almacenaje	10 -- 95 % RH/ 10 -- 95 % RH
Voltaje nominal	5 V ± 5 %
Potencia nominal	2,5 W
Interfaz	USB 2.0 (Toda velocidad)
Tipo de puerto	En PC: Tipo A En SM-PCE1: Tipo Mini B
Dimensiones	96,4 x 53,4 x 22 mm
Peso	80 g
LED	Durante el funcionamiento normal: Iluminado Durante la carga: Destellando

- Accesorios: * Cable de conexión a PC (x 2) 2 m
* Cable USB (x 1) 50 cm

PCs compatibles

Sistema operativo	Windows XP 32bit/64bit (SP2 o mayor) Windows Vista 32bit/64bit Windows 7 32bit/64bit
Componentes requeridos	.NET Framework 3.5
Otro hardware	USB 1.1/2.0 Conexión a Internet activa Resolución de exhibición: XGA (1024 x 768 puntos) o mayor

(al 1 de Noviembre de 2010)

Características

El SM-PCE1 se puede usar para conectar un PC a la bicicleta (sistema o unidad), y se puede usar una aplicación para PC (como el Shimano STEPS Manager) para realizar tareas como diagnóstico de problemas de unidades individuales y todo el sistema, actualizar el firmware*, y para recuperar los registros. Por detalles sobre el funcionamiento del PC, consulte el manual para la aplicación para PC.

* Firmware: el software dentro de cada unidad

Flujo de operación cuando se usa el SM-PCE1 por primera vez

Después de comprar el SM-PCE1, siga este procedimiento para preparar el SM-PCE1 para ser usado.

- Descargue la aplicación para PC desde el sitio en Internet.
- Instale la aplicación para PC.
- Conecte el SM-PCE1 al PC.
- Instale el controlador USB.
 - Por detalles, consulte el manual para la aplicación para PC.
 - El método para exhibir el manual para el Shimano STEPS Manager se indica en la sección “Exhibiendo el manual para el Shimano STEPS Manager”.
- Conecte el SM-PCE1 al sistema o a una unidad.

De esta manera se completa la preparación para el uso del SM-PCE1.

* Estas instrucciones de servicio describen el procedimiento usando el Shimano STEPS Manager como un ejemplo.

* El Shimano STEPS Manager es un tipo de aplicación PC.

1. Descargue la aplicación PC

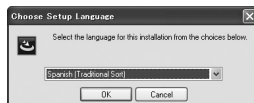
Se puede obtener la aplicación PC descargándola de <http://media.shimano.com>. En este momento necesita el siguiente ID de usuario y contraseña.

- ID de usuario: shimano
- Contraseña: 2s8m8n3

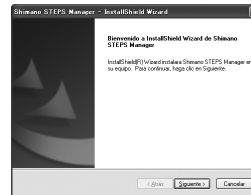
2. Instalación de la aplicación PC

Después de descargar la aplicación PC, ejecute el Instalador para instalarlo en la PC de acuerdo con el siguiente procedimiento. (Las imágenes de pantalla a continuación muestran ejemplos de instalación del Shimano STEPS Manager en una PC que está funcionando con Windows XP.)

- Ejecute el Instalador. Seleccione el idioma en la ventana que aparece, y luego haga clic en [OK].



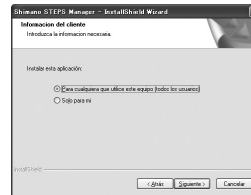
- Haga clic en el botón [Siguiente].



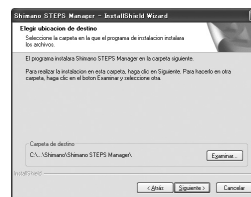
- Si está de acuerdo con los términos del Contrato de licencia del software, haga clic en [Si].



- Si desea que el Shimano STEPS Manager estén disponibles para ser usados por todos los usuarios del PC, seleccione “Para cualquiera que utilice este equipo (todos los usuarios)”. Si desea que sólo el usuario actual de la PC sea capaz de usar la aplicación, seleccione “Solo para mí”. Después de realizar la selección, haga clic en el botón [Siguiente].



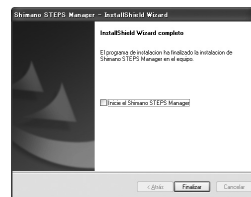
- Seleccione la carpeta de instalación y luego haga clic en el botón [Siguiente].



- La instalación comienza cuando hace clic en el botón [Instalar].

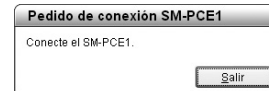


- Cuando se completa la instalación, aparece la siguiente ventana. Haga clic en el botón [Finalizar] para cerrar el asistente de instalación. Si selecciona el “Inicie el Shimano STEPS Manager”, el Shimano STEPS Manager se iniciará cuando haga clic en el botón [Finalizar].



3. Conecte el SM-PCE1 al PC

Cuando se ejecuta la aplicación para PC, se exhibirá un mensaje “Conecte el SM-PCE1”, por lo tanto conecte el cable USB del SM-PCE1 al PC.



4. Instale el controlador USB

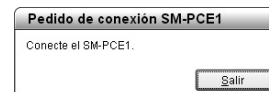
Instale el controlador USB de acuerdo a las instrucciones indicadas en el manual para la aplicación para PC (como Shimano STEPS Manager).

5. Conecte el SM-PCE1 al sistema o a una unidad

Conecte el SM-PCE1 al sistema o a una unidad de acuerdo a las instrucciones indicadas en el manual para la aplicación para PC (como Shimano STEPS Manager).

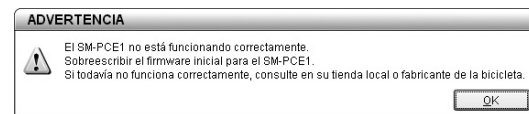
Localización de averías

- Si aparece el mensaje “Conecte el SM-PCE1.” en la pantalla del PC un poco después de haber conectado el SM-PCE1 a la PC, puede existir un problema con el SM-PCE1. (La ventana de mensaje indicada a continuación aparecerá a continuación cuando se usa el Shimano STEPS Manager.)



Si ocurre el mismo problema incluso después de desenchufar y volver a enchufar el cable USB, consulte en el lugar donde lo compró o al fabricante de bicicletas más cercano al país de uso.

- Si el LED en el SM-PCE1 no se enciende después de iniciar la aplicación PC, el firmware podría no haber sido escrito correctamente en el SM-PCE1. En esos casos, aparecerá un mensaje como el siguiente en la pantalla del PC. (La ventana de mensaje indicada a continuación aparecerá cuando se usa el Shimano STEPS Manager.)



Use la función de carga inicial de firmware para volver a cargar el firmware, si esto no soluciona el problema, consulte en el lugar donde lo compró o al fabricante de bicicletas más cercano al país de uso.

- * Las instrucciones de servicio en otros idiomas están disponibles en : <http://techdocs.shimano.com>

Nota: las especificaciones pueden cambiar por mejoras sin previo aviso. (Spanish)

■ Exhibiendo el manual para el Shimano STEPS Manager

Después de iniciar el Shimano STEPS Manager, puede seleccionar “Ayuda manual” del menú “Ayuda” en la barra de menú para exhibir el manual del usuario para el Shimano STEPS Manager.

