

Sattelstützenhebel

WICHTIGER HINWEIS

- Wenden Sie sich für zusätzliche Informationen zur Installation, Einstellung und zum Austausch jener Produkte, die nicht in der Gebrauchsanweisung aufgeführt sind, an die Verkaufsstelle oder an eine Vertretung. Eine Händlerbetriebsanleitung für professionelle und erfahrene Zweiradmechaniker ist auf unserer Website verfügbar (<https://si.shimano.com>).

Lesen Sie bitte aus Sicherheitsgründen diese „Gebrauchsanweisung“ sorgfältig vor der Verwendung durch, folgen Sie exakt den Anweisungen, um einen ordnungsgemäßen Gebrauch zu gewährleisten, und bewahren Sie sie auf, um jederzeit darin nachschlagen zu können.

Die folgenden Anweisungen sind unbedingt einzuhalten, um Verletzungen oder Sachschäden an der Ausrüstung oder der unmittelbaren Umgebung zu vermeiden. Die Anweisungen sind nach Grad der Gefahr oder Beschädigung klassifiziert, falls das Produkt unsachgemäß verwendet wird.

⚠ GEFAHR	Die Nichtbeachtung der Anweisungen führt zum Tod oder zu schweren Verletzungen.
⚠ WARNUNG	Die Nichtbeachtung der Anweisungen kann zum Tod oder zu schweren Verletzungen führen.
⚠ VORSICHT	Die Nichtbeachtung der Anweisungen kann zu Verletzungen oder Beschädigungen an der Ausrüstung oder der unmittelbaren Umgebung führen.

Wichtige Sicherheitsinformationen

⚠ WARNUNG

- Zerlegen oder modifizieren Sie das Produkt niemals. Dies kann dazu führen, dass das Produkt nicht ordnungsgemäß funktioniert und Sie plötzlich stürzen und sich ernsthaft verletzen.
- Konsultieren Sie diese Informationen zusammen mit Ihrer Serviceanleitung für die Sattelstütze und stellen Sie sicher, dass Sie den Mechanismus für die Einstellung der Sattelhöhe verstanden haben. Eine achtlose Betätigung des Hebel kann dazu führen, dass der Sattel sich plötzlich löst, was zu einem Sturz und ernsthaften Verletzungen führen kann.
- Stellen Sie sicher, dass Sie mit dem Einstellmechanismus vollständig vertraut sind, ehe Sie versuchen, die Sattelhöhe beim Fahren anzupassen. Anderenfalls können Ihre Füße von den Pedalen rutschen, was zu einem Sturz und ernsthaften Verletzungen führen kann. Zunächst sollten Sie langsam auf sicherem, ebenen Boden fahren und das Anpassen der Sattelhöhe sorgfältig üben, bis Sie es sicher durchführen können, ohne dass Ihre Füße von den Pedalen rutschen.

Hinweis

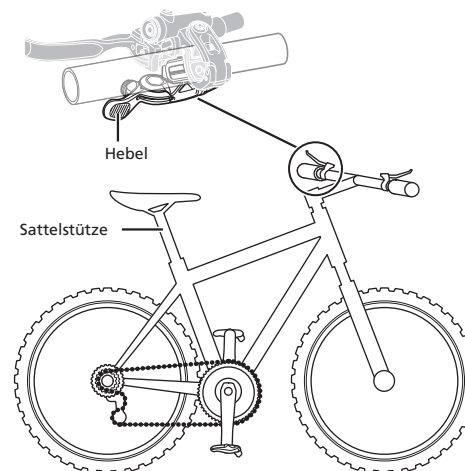
- Gewöhnlicher Verschleiß und der Alterungsprozess eines Produkts durch normale Verwendung werden nicht durch die Garantie abgedeckt.
- Vergewissern Sie sich vor dem Fahren, dass die Sattelhöhe die Nutzung des Fahrrads nicht einschränkt (selbst wenn die Sattelhöhe innerhalb des Einstellbereichs verstellt wurde).

Regelmäßige Inspektionen vor dem Fahren

Vor dem Fahren müssen die folgenden Punkte kontrolliert werden. Wenden Sie sich bei Problemen an Ihre Verkaufsstelle oder an eine Vertretung.

- Lässt sich die Höhe der Sattelstütze leichtgängig einstellen?
- Ist der Hebel sicher an der Bremsschelle befestigt?
- Treten beim Fahren ungewöhnliche Geräusche auf?

Bezeichnung der Komponenten

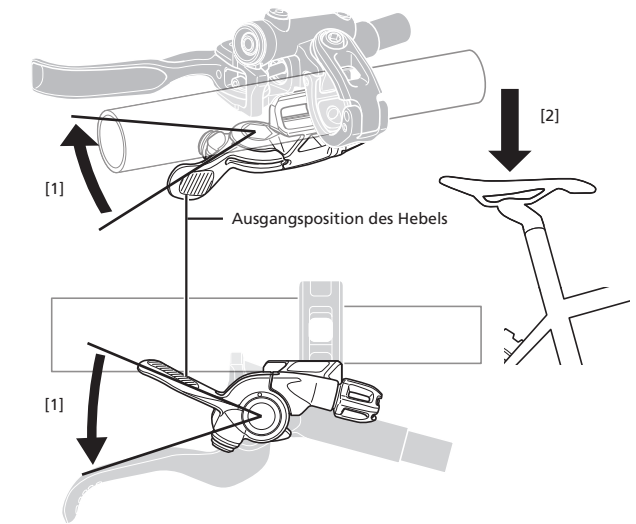


Bedienung

■ Verfahren zur Einstellung der Sattelstützenhöhe

So senken Sie den Sattel

1. Betätigen Sie den Hebel in der durch den Pfeil angezeigten Richtung.
2. Üben Sie Druck auf den Sattel aus und bewegen Sie ihn nach unten.
3. Lassen Sie den Hebel wieder los, sobald sich der Sattel in der gewünschten Höhe befindet.



So heben Sie den Sattel an

1. Betätigen Sie den Hebel in der durch den Pfeil angezeigten Richtung.
2. Entfernen Sie jegliche Last vom Sattel.
3. Lassen Sie den Hebel wieder los, sobald sich der Sattel in der gewünschten Höhe befindet.

