

# SM-PCE1

## HINWEIS

- Nicht im Freien oder an Orten mit hoher Luftfeuchtigkeit verwenden.
- Für die Verwendung darf der SM-PCE1 nicht auf einem staubigen Boden abgestellt werden.
- Für die Verwendung muss der SM-PCE1 auf eine stabile Fläche, wie auf einen Tisch gestellt werden.
- Keine Gegenstände auf den SM-PCE1 oder auf die Kabel stellen.
- Die Kabel dürfen nicht gebündelt werden.
- Zum Herumtragen darf der SM-PCE1 nicht an den Kabeln festgehalten werden.
- Die Kabel dürfen nicht zu stark angespannt werden.
- Verwenden Sie keine anderen USB-Kabel als das USB-Kabel, das mit dem SM-PCE1 mitgeliefert wurde.
- Der SM-PCE1 muss direkt an einem Computer angeschlossen werden, ohne Zwischengerät, wie einer USB-Hub.
- Das Fahrrad nicht verwenden, wenn am SM-PCE1 noch die Kabel angeschlossen sind.
- Am gleichen Anschluss dürfen nicht zwei oder mehr gleiche Geräte angeschlossen werden. Bei Missachtung können Gerätestörungen auftreten.
- Während oder nach abgeschlossener Erkennung dürfen die Geräte nicht gelöst und erneut angeschlossen werden. Bei Missachtung können Gerätestörungen auftreten. Zum Anschließen und Lösen von Geräten müssen die Anleitungen in der Bedienungsanleitung des PC-Programms befolgt werden.
- Nach dem Anschließen des Akkus und dem Starten des PC-Programms müssen der SM-PCE1 vom Fahrrad ausgebaut und der Akku gelöst und wieder angeschlossen werden. Bei Missachtung können Systemstörungen auftreten.
- Der Festsitz des PC-Verbindungskabels nimmt nach wiederholtem Anschließen und Lösen ab. In diesem Fall muss das Kabel ersetzt werden.
- Der SM-PCE1 darf nicht mit Reinigungsmitteln abgewaschen oder abgerieben werden.
- Am gleichen Computer dürfen nicht gleichzeitig zwei oder mehr SM-PCE1 angeschlossen werden. Falls zwei oder mehr SM-PCE1 angeschlossen werden, können Störungen auftreten. Außerdem können Fehler im Computer auftreten, so dass der Computer erneut gestartet werden muss.

## Technische Daten

Betriebstemperatur	0 °C -- 40 °C
Aufbewahrungstemperatur	-- 20 °C -- 70 °C
Luftfeuchtigkeit Betrieb/ Aufbewahrung	10 -- 95 % relativ/ 10 -- 95 % relativ
Nennspannung	5 V ± 5 %
Nennbelastbarkeit	2,5 W
Schnittstelle	USB 2.0 (voller Durchsatz)
Anschlussart	Am Computer: Typ A Am SM-PCE1: Mini Typ E
Abmessungen	96,4 x 53,4 x 22 mm
Gewicht	80 g
LED	Bei normalem Betrieb: leuchtet Beim Aufladen: blinkt

- Zubehör: \* PC-Verbindungskabel (x 2) 2 m  
\* USB-Kabel (x 1) 50 cm

## Kompatible Computer

Betriebssystem	Windows XP 32bit/64bit (SP2 oder höher) Windows Vista 32bit/64bit Windows 7 32bit/64bit
Notwendige Komponenten	.NET Framework 3.5
Weitere Hardware	USB 1.1/2.0 aktive Internet-Verbindung Anzeigauflösung: XGA (1024 x 768) oder höher

(Stand 1. November 2010)

## Besonderheiten

Der SM-PCE1 kann für den Anschluss des Computers am Fahrrad (System oder Gerät) verwendet werden und mit einem PC-Programm (wie Shimano STEPS Manager) lässt sich eine Störungsdiagnose von einzelnen Geräten oder des ganzen Systems ausführen, außerdem lassen sich die Firmware\* aktualisieren und Protokolle abrufen. Für Einzelheiten zur Bedienung des Computers wird auf die Bedienungsanleitung des PC-Programms verwiesen.

\* Firmware: Software in den einzelnen Geräten

## Bedienung bei der ersten Inbetriebnahme von SM-PCE1

Führen Sie nach dem Kauf des SM-PCE1 die folgenden Schritte für die Verwendung aus.

1. Laden Sie das PC-Programm von der Webseite herunter.
2. Installieren Sie das PC-Programm.
3. Schließen Sie den SM-PCE1 am Computer an.
4. Installieren Sie den USB-Treiber.
  - Für Einzelheiten wird auf die Bedienungsanleitung des PC-Programms verwiesen.
  - Für die Anzeige der Bedienungsanleitung des Shimano STEPS Managers wird auf "Anzeige der Bedienungsanleitung für Shimano STEPS Manager" verwiesen.
5. Schließen Sie den SM-PCE1 am System bzw. an einem Gerät an.

Damit sind die Vorbereitungen für die Verwendung des SM-PCE1 abgeschlossen.

\* In dieser Einbauanleitung ist das Vorgehen für die Verwendung von Shimano STEPS Manager als Beispiel aufgeführt.

\* Shimano STEPS Manager ist nur eines von verschiedenen PC-Programmen.

## 1. Herunterladen des PC-Programms

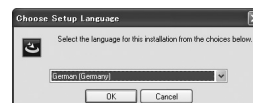
Das PC-Programm kann von <http://media.shimano.com> heruntergeladen werden. Dazu benötigen Sie die folgende ID und das Kennwort.

- Benutzer- ID: shimano
- Kennwort: 2s8m8n3

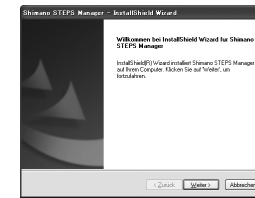
## 2. Installieren des PC-Programms

Installieren Sie das PC-Programm nach dem Herunterladen wie folgt mit dem Installationsprogramm im Computer. (Die folgenden Screenshots zeigen Beispiele von der Installation von Shimano STEPS Manager in einem Computer, in dem Windows XP installiert ist.)

1. Starten Sie das Installationsprogramm. Wählen Sie die gewünschte Sprache im angezeigten Fenster und klicken Sie auf [OK].



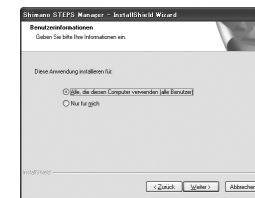
2. Klicken Sie auf [Weiter].



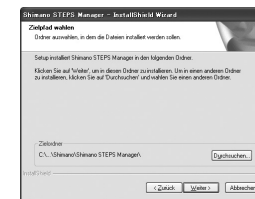
3. Wenn Sie sich mit dem Softwarelizenzvertrag einverstanden erklären, klicken Sie auf die Schaltfläche [Ja].



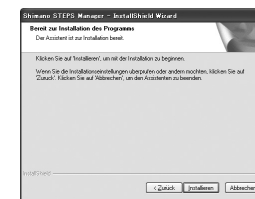
4. Falls Sie wollen, dass Shimano STEPS Manager von allen Benutzern des Computers verwendet werden kann, wählen Sie "Alle, die diesen Computer verwenden (alle Benutzer)". Oder falls Sie wollen, dass nur der gegenwärtige Benutzer des Computers das Programm verwenden darf, wählen Sie "Nur für mich". Klicken Sie nach getroffener Auswahl die Schaltfläche [Weiter] an.



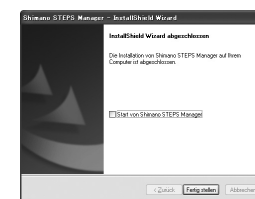
5. Wählen Sie den Installationsordner und klicken Sie auf die Schaltfläche [Weiter].



6. Die Installation beginnt nach dem Anklicken der Schaltfläche [Installieren].

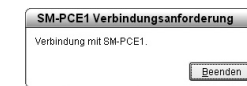


7. Nach abgeschlossener Installation erscheint das folgende Fenster. Klicken Sie die Schaltfläche [Fertig stellen] an, um die Installationsassistent zu schließen. Falls Sie "Start von Shimano STEPS Manager" wählen, wird Shimano STEPS Manager beim Anklicken der Schaltfläche [Fertig stellen] gestartet.



## 3. Schließen Sie den SM-PCE1 am Computer an

Bei aktiviertem PC-Programm erscheint "Verbindung mit SM-PCE1", schließen Sie das USB-Kabel vom SM-PCE1 am Computer an.



## 4. Installieren Sie den USB-Treiber

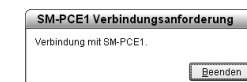
Installieren Sie den USB-Treiber entsprechend den Anweisungen in der Bedienungsanleitung für das PC-Programm (wie Shimano STEPS Manager).

## 5. Schließen Sie den SM-PCE1 am System bzw. am Gerät an

Schließen Sie den SM-PCE1 am System oder an einem Gerät entsprechend den Anweisungen in der Bedienungsanleitung für das PC-Programm (wie Shimano STEPS Manager) an.

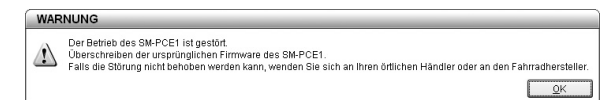
## Fehlersuche

- Falls kurz nach dem Anschließen des SM-PCE1 auf dem Computerbildschirm die Meldung "Verbindung mit SM-PCE1." erscheint, ist eine Problem mit dem SM-PCE1 vorhanden. (Bei Verwendung von Shimano STEPS Manager erscheint das nachstehende Fenster.)



Falls das Problem auch nach mehrmaligem Lösen und erneutem Anschließen des US-Kabels weiter besteht, wenden Sie sich an das Verkaufsgeschäft oder an den nächsten Fahrradhersteller im betreffenden Land.

- Falls die LED des SM-PCE1 nach dem Start des PC-Programms nicht leuchtet, ist es möglich, dass die Firmware nicht richtig im SM-PCE1 installiert ist. In einem solchen Fall erscheint auf dem Computerbildschirm eine Meldung, wie die folgende. (Das nachstehend gezeigte Fenster erscheint bei Verwendung von Shimano STEPS Manager.)



Verwenden Sie die Funktion zum Installieren der anfänglichen Firmware, falls damit das Problem nicht gelöst werden kann, wenden Sie sich an das Verkaufsgeschäft oder an den nächsten Fahrradhersteller im betreffenden Land.

\* Einbauanleitungen in anderen Sprachen sind bei <http://techdocs.shimano.com> verfügbar.

Änderungen vorbehalten. (German)

## Anzeige der Bedienungsanleitung für Shimano STEPS Manager

Nach dem Start von Shimano STEPS Manager können Sie vom Menü "Hilfe" auf der Menüleiste "Hilfe in Anleitung" auswählen, um die Bedienungsanleitung für Shimano STEPS Manager anzuzeigen.

